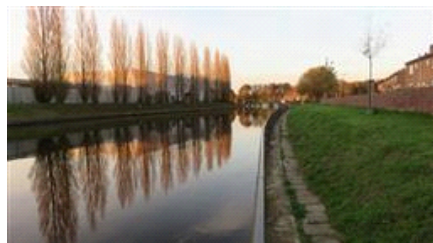
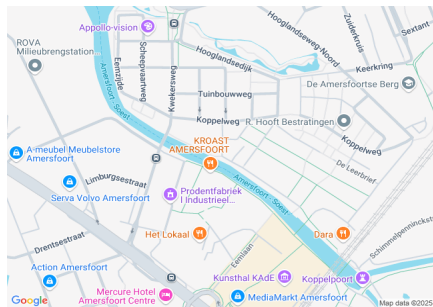
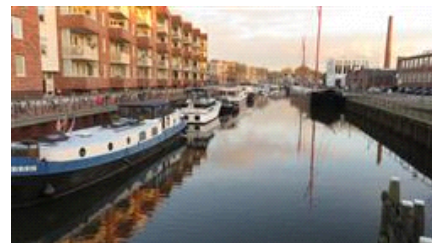


De Eem te Amersfoort



Algemene beschrijving

Coördinaten: 52.161709344011676, 5.380666351318397
 Grootte: 1,55 ha
 Max. diepte: 3 meter
 Gem. breedte: 25 meter
 Watertype: lijnvormig stromend water breder dan 10 meter
 Opgenomen in: Gezamenlijke lijst van viswateren
 Naam HSV/HSF: HSV Amersfoort
 Plaats HSV/HSF: Amersfoort



Visrecht

Verhuurder visrecht: gem. Amersfoort
 Visrecht hengelsportvereniging: volledig visrecht gehuurd van eigenaar

Huidige ecologie & milieu

Waterplantenbedekking zomer:

Totaal waterplanten: 15 %
 Bovenwaterplanten: 5 %
 Drijfbladplanten: 0 %
 Onderwaterplanten: 10 %

Milieu overig:

Doorzicht: < 40 cm
 Bodemsoort: Zand
 Bagger: 0 - 10 cm
 Vismigratie mogelijk: Ja

Meest gevangen vissoorten:



blankvoorn

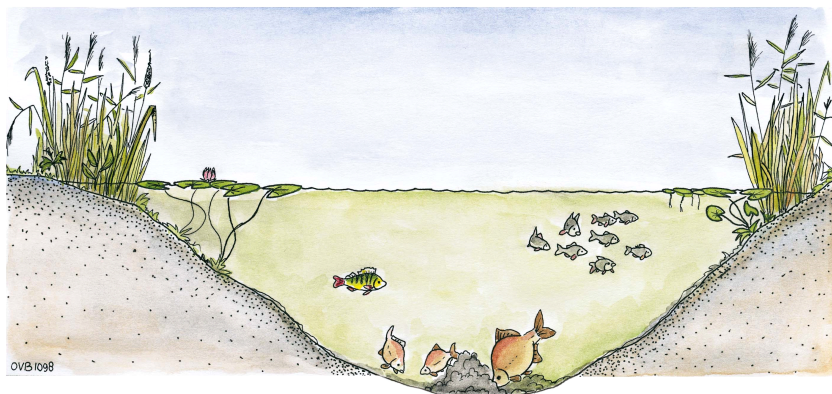


brasem



baars

Viswatertype: Blankvoorn-brasem



Sportvisserij



recreatievisser



snoekvisser

Meest gewaardeerd door de sportvisser viswater in de bebouwde kom veel verschillende vissoorten

Belangrijkste knelpunten sportvisserij: te weinig parkeergelegenheid bij het water oever (deels) ontoegankelijk

Gewenste maatregelen sportvisserij:

Sportvisserij	
Omschrijving wedstrijdtraject(en)	geen
Bijzondere regels	geen
Aanwezige voorzieningen	
Aantal vissers per dag gedurende zomerperiode	werkdag: 2 weekend: 4 topdag: 6

Visserijbeheer	
Vissterfte: (laatste 5 jaar)	geen
Visuitzettingen: (laatste 5 jaar)	geen
Visonttrekking:	<i>Nee</i>
Is er een visserijkundig onderzoek uitgevoerd?	<i>Nee</i> n.v.t.
Overige/bijzonderheden	geen

Wensen/actieplan komende 5 jaar		
Wensen	geen	
Actieplan: (laatste 5 jaar)	<i>Jaartal</i>	<i>Omschrijving</i>
	2023	geen
	2024	geen
	2025	geen
	2026	geen
	2027	geen
Overige bijzonderheden	geen	